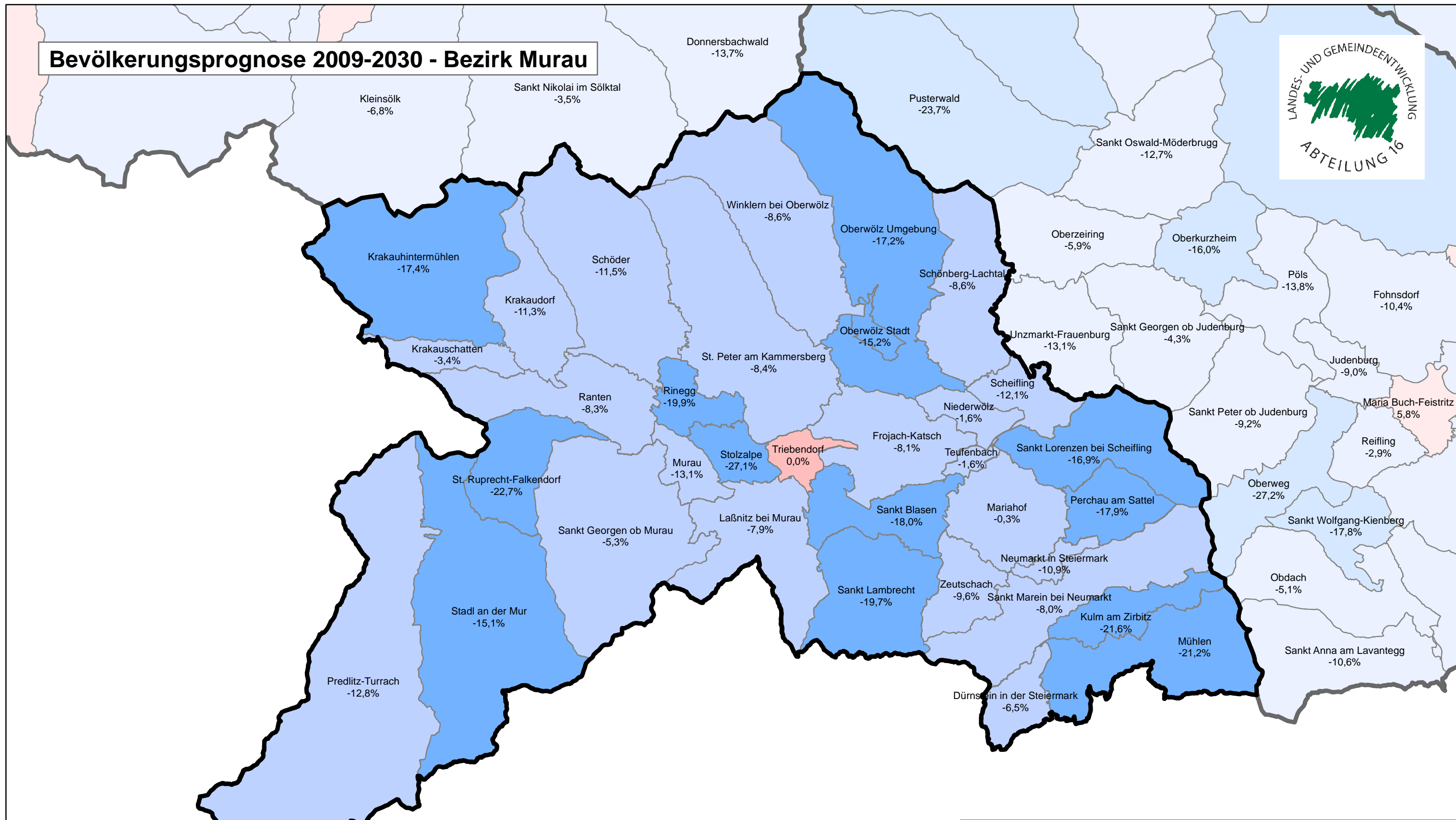


Bevölkerungsprognose 2009-2030 - Bezirk Murau



Legende:

Bevölkerungsveränderung 2009-2030 in %

- 35,1 bis -15,1
- 15,0 bis -0,1
- 0 bis +15,0
- Gemeindegrenze



Datengrundlagen: LASTAT, GIS Steiermark

1:210.000