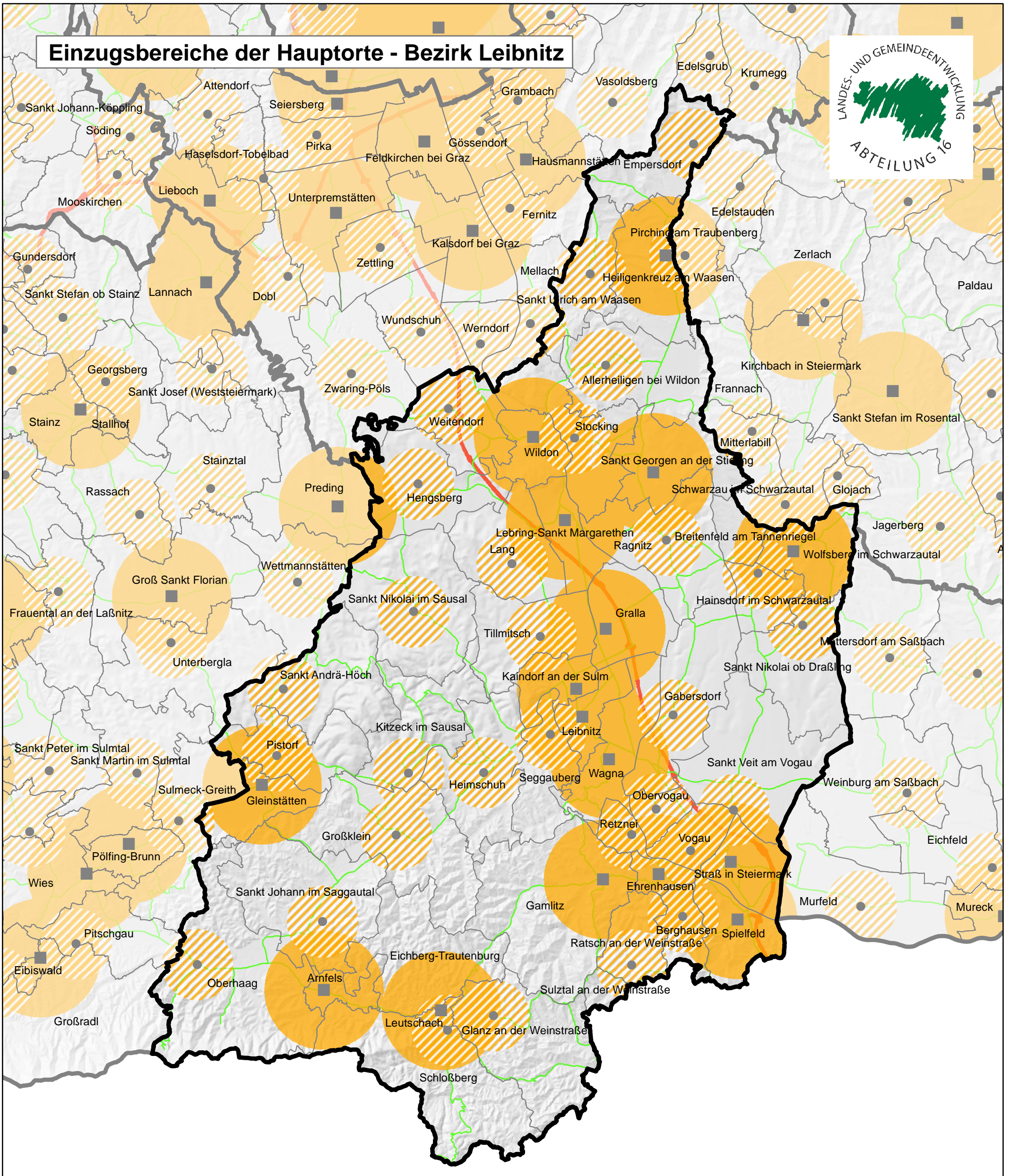


Einzugsbereiche der Hauptorte - Bezirk Leibnitz



Legende

ZENTRALÖRTLICHE STRUKTUREN und EINZUGSBEREICHE

- Hauptort der Gemeinde mit Funktion: Kernstadt (KS), Regionale Zentren (RZ) oder Teilregionale Versorgungszentren (TVZ)
- Hauptort der Gemeinde

- ▨ Einzugsbereich KS, RZ und TVZ 2500 m
- Einzugsbereich Hauptort der Gemeinde 1500m
- Einzugsbereich KS Graz 5000m

ÜBERGEORDNETES STRASSENNETZ

- Autobahn
- Schnellstrasse
- Landesstrasse

□ Gemeindegrenze

Datengrundlagen: Abteilung 16, GIS Steiermark



N

1:150.000