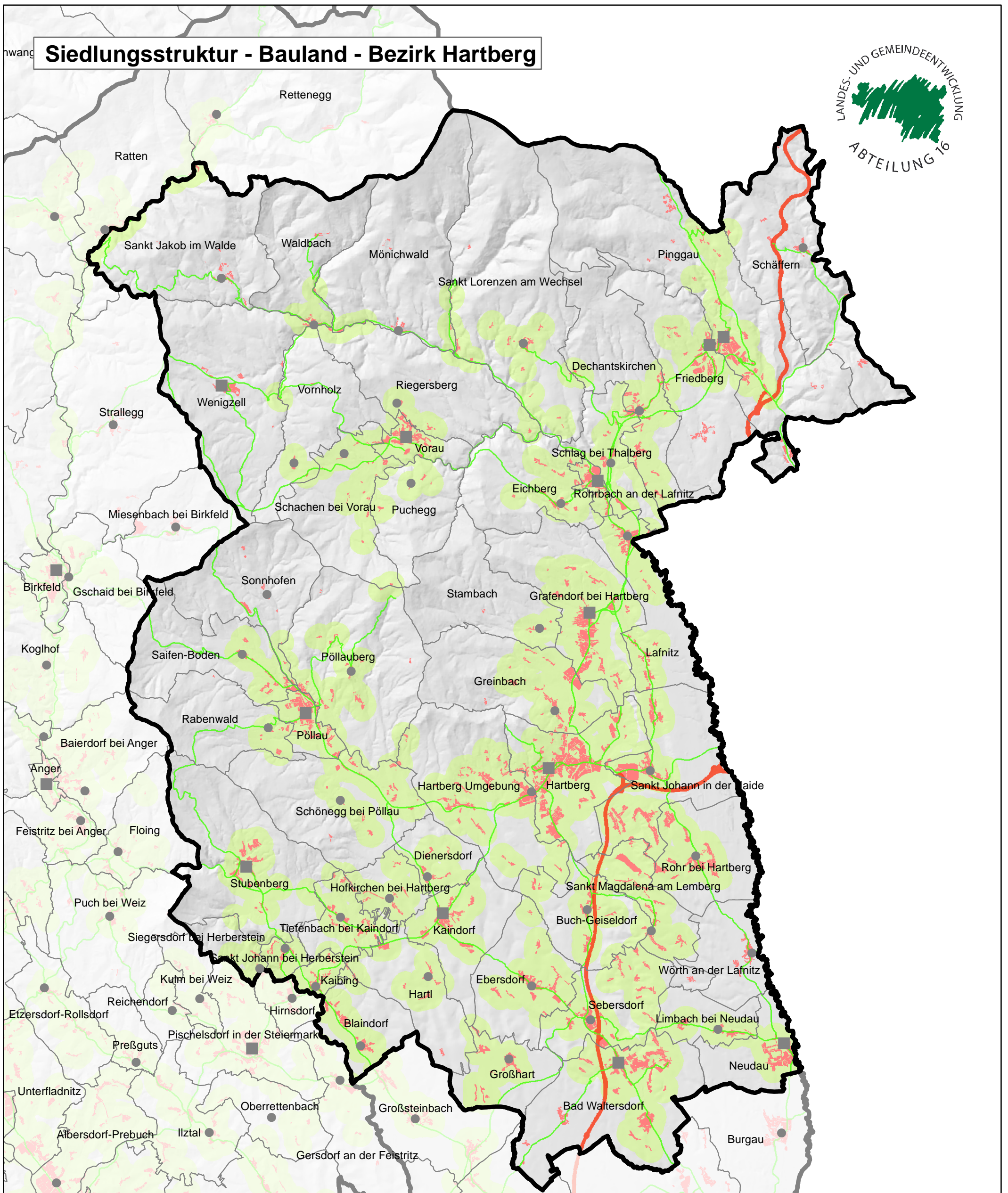


Siedlungsstruktur - Bauland - Bezirk Hartberg



Legende

ZENTRALÖRTLICHE STRUKTUREN, BAULAND und GEMEINDEÜBERGREIFENDE SIEDLUNGSGEBIETE

- Hauptort der Gemeinde mit Funktion: Kernstadt (KS), Regionale Zentren (RZ) oder Teilregionale Versorgungszentren (TVZ)
- Hauptort der Gemeinde

- gemeindeübergreifende Siedlungsgebiete*
- ausgewiesener Baulandbestand

* ausgewiesen wurden jene Siedlungsgebiete, die in einer Entfernung von weniger als 1km zu Siedlungsgebieten von Nachbargemeinden liegen

ÜBERGEORDNETES STRASSENNETZ

- Autobahn
- Schnellstrasse
- Landesstrasse
- Gemeindegrenze

Datengrundlagen: Abteilung 16, GIS Steiermark



N



1:150.000

Fürstenfeld